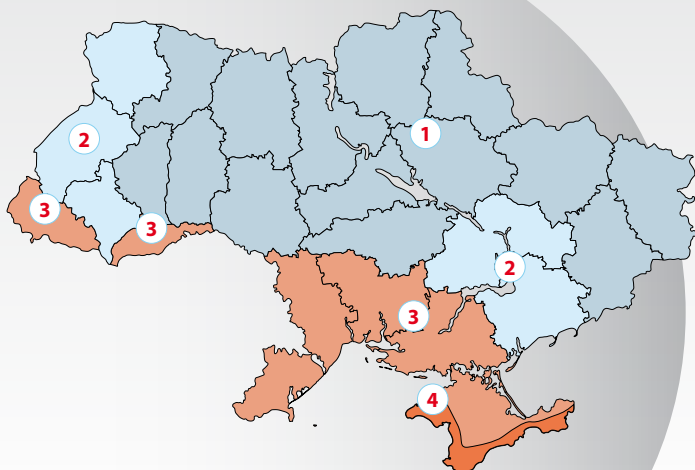


Як вірно визначити
товщину утеплювача?



Температурна зона	Рекомендована товщина теплоізоляційного шару, мм		
	каркасні стіни	перекриття неопалюваних горищ	похилі покрівлі
1	150	250	250
2	150	200	200
3	100	200	200
4	100	150	150

Транспортування та зберігання

- Завдяки високій технологічності виготовлення матеріалів ПРОФІТЕП, здатність до компресії упаковок дуже висока, що дозволяє знизити витрати на транспортування
- Через велику кількість упаковок на палеті скорочується простір для зберігання на складі та будівельному майданчику.



**ECOSE® Technology –
революційна технологія
від Knauf Insulation!**



Кнауф Інсулейшн
ЕКОС Технології

ECOSE® Technology – це натурально!

Винайдення інноваційної ECOSE® Technology дозволило виробляти мінераловатну теплоізоляцію, в тому числі і її зв'язуючу речовину, з натуральних компонентів, що нікому раніше не вдалось. Мінераловатна теплоізоляція з ECOSE® Technology не схожа на традиційну мінераловатну теплоізоляцію. Вона не містить барвників і відбілювачів та має натуральний колір.

ECOSE® Technology – це безпечно!

ECOSE® Technology – це більш дружня до природи та безпечна для людини технологія виробництва зв'язуючої речовини. Технологія ґрунтується на застосуванні натуральних компонентів без використання фенолформальдегідних та акрилових смол.

ECOSE® Technology – це комфортно!

Інноваційна теплоізоляція ПРОФІТЕП від Knauf Insulation з ECOSE® Technology значно приємніша на дотик, має нейтральний запах. Новий матеріал зручний в роботі – він легко ріжеться та створює менше пилу.

**Економте екологічно, обираючи
теплоізоляцію ПРОФІТЕП від Knauf Insulation!**



5 причин обрати натуральну теплоізоляцію
ПРОФІТЕП від Knauf Insulation з ECOSE® Technology

ПРОФІТЕП
безпечна теплоізоляція

НОВЕ РІШЕННЯ В ТЕПЛОІЗОЛЯЦІЇ



Дізнайтеся більше
на www.profitep.com

www.profitep.com

www.profitep.com

ПРОФІТЕП – це

- **безпечна ізоляція** – тепло- та звукоізоляція ПРОФІТЕП негорюча (група горючості НГ) та екологічна - виготовлена за технологією ECOSE® Technology – без використання фенолформальдегідних смол
- **енергозбереження** та економія – завдяки відмінним показникам теплопровідності можна зменшити витрати на опалення та кондиціонування
- **легкість в монтажі** – легко монтувати в будь-яких неавантажуваних конструкціях

ПРОФІТЕП – це лінійка універсальних мінераловатних теплоізоляційних матеріалів.

ПРОФІТЕП 50 Норма – це **економічне** рішення для тепло- та звукоізоляції неавантажуваних конструкцій. Товщина матеріалу – 50 мм.

ПРОФІТЕП 100 Оптима – це **комфортне** рішення для тепло- та звукоізоляції неавантажуваних конструкцій. Товщина матеріалу – 100 мм.

ПРОФІТЕП 150 Плюс – це **енергоефективне** рішення для тепло- та звукоізоляції неавантажуваних конструкцій. Товщина матеріалу – 150 мм.

Технічні характеристики

Назва продукту	Довжина, мм	Ширина, мм	Товщина, мм	Кількість в упаковці			Коефіцієнт теплопровідності, λ_D Вт/мК	Кількість упаковок на палеті
				шт.	м ²	м ³		
ПРОФІТЕП 50 Норма	1230	610	50	16	12,00	0,60	0,039	48
ПРОФІТЕП 100 Оптима	1230	610	100	8	6,00	0,60	0,039	48
ПРОФІТЕП 150 Плюс	1230	610	150	6	4,50	0,68	0,039	40

www.profitip.com

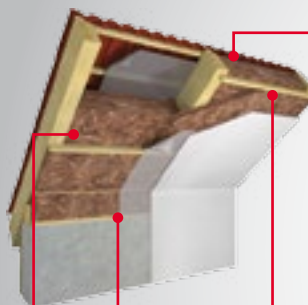
Застосування



Похилі покрівлі та мансардні поверхи

Рекомендації з утеплення

Утеплюючи похилу покрівлю



Залиште обов'язковий прошарок між покрівельним покриттям та гідробар'єром – 2-4 см. Він потрібен для забезпечення циркуляції повітря, що запобігає утворенню вологи на внутрішній поверхні покрівельного покриття. Залежно від характеристик гідробар'єру, може виникнути необхідність залишити другий повітряний прошарок між теплоізоляцією та гідробар'єром

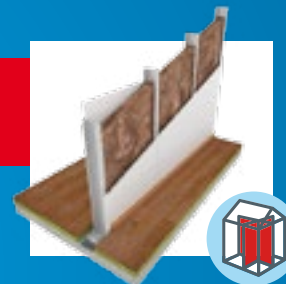
Перевірте, щоб теплоізоляція не була стиснутою, тому що так вона втрачає свою ефективність

Встановлюйте теплоізоляцію у проміжках між кроквами, не допускаючи утворення зазорів. Товщина матеріалу також не повинна бути більшою, ніж поперечний перетин крокв

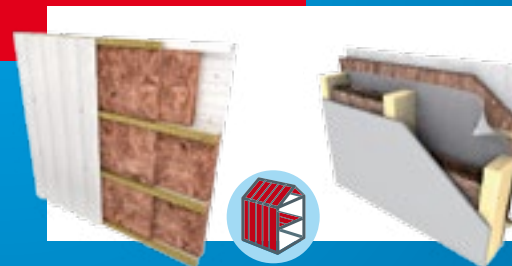
Монтуйте теплоізоляцію знизу вгору, щільно притискаючи стики між плитами та матами один до одного. Це допоможе уникнути щілин між матеріалом, так званих «містків холоду»

www.profitip.com

Міжкімнатні перегородки



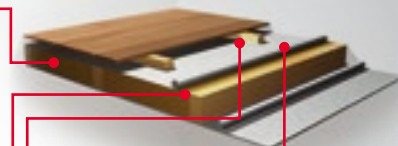
Каркасне будівництво та перекриття



Утеплюючи міжповерхові та горищні перекриття

Встановлюйте теплоізоляційні плити щільно, слідкуйте за тим, щоб цей матеріал не був надто стиснутий

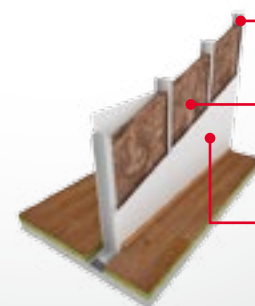
Укладіть матеріал так, щоб поверхня теплоізоляційного мату була врівень з поверхнею балки перекриття



Накрийте зверху теплоізоляцію та балки перекриття гідроізоляційним матеріалом

Застосовуючи лаги, залиште повітряний прошарок товщиною не менше 2-4 см між гідроізоляційним шаром та нижньою частиною покриття підлоги

При звукоізоляції міжкімнатних перегородок



Змонтуйте каркас перегородки, облаштуйте дверні коробки, санітарну та електротехнічну арматуру

Щільно вставте звукоізоляцію між стійками металевого профілю

Встановлену звукоізоляцію закрийте облицювальним матеріалом

www.profitip.com